

DNA/RNA-Isolierung

PCR-
Reagenzien

Gel-
dokumen-
tation

Labor-
Plastik/
Geräte

Elektro-
phorese

Thermo-
cycler

DNA/RNA-Isolierung

Inhalt

Isolierung genomischer DNA

DNA-Isolierung aus Gewebeproben und Zellkulturen	S.03
DNA-Isolierung aus Speichel	S.03
DNA-Isolierung aus Blut	S.04
DNA-Isolierung aus forensischen Proben	S.05
DNA-Isolierung aus Pflanzenmaterial	S.05

DNA-Cleanup und Kontaminationssperre

DNA-Isolierung aus PCR-Ansätzen	S.06
DNA-Isolierung aus Gelen und Reaktionsansätzen	S.06
DNA-Isolierung aus Agarosegelen	S.07
Kontaminationssperre für flüssige Laborabfälle	S.07

Isolierung von Plasmid-DNA

DNA-Isolierung aus Bakterienkulturen	S.08
--------------------------------------	------

RNA-Isolierung und Enzyme

Isolierung von Gesamt-RNA	S.09
Isolierung von micro RNA	S.10
Isolierung von Gesamt-RNA mit Flüssigreagenz	S.11
Proteinase K (RNase-frei)	S.10
DNase I (RNase-frei)	S.10

Wangenabstrichtupfer und Isolationskits

Wangenabstrichtupfer	S.12
Zubehör zu Wangenabstrichtupfern	S.12
DNA-Isolierung aus Wangenabstrichen	S.13

DNA-Kontrolle und -Stabilisierung

Überprüfung der DNA-Qualität	S.14
DNA-Stabilisierung	S.14

Produktübersicht DNA/RNA-Isolierung

Artikelübersicht mit Bestellmengen und Preisen	S.15
--	------

my-Budget DNA Mini Kit

Der **my-Budget** DNA Mini Kit erlaubt die schnelle und einfache Reinigung hochwertiger DNA selbst aus geringen Probenmengen. Die äußerst effiziente Reinigung über Zentrifugationssäulen sorgt für eine schnelle Präparationsdauer von nur etwa 8 Minuten nach Lyse des Ausgangsmaterials.

Ausgangsmaterial:

- Gewebeproben
- Mäuseschwänze
- Paraffin-eingebettete Gewebeproben
- Wangenabstriche
- Zellkulturen

Eigenschaften:

- Für bis zu 50 mg Gewebe
oder 0,5 bis 1 cm Mäuseschwanz
oder 5×10^6 Zellen
- Präparationsdauer: ca. 8 Minuten nach dem Zellaufschluss
- Ausbeute: bis zu 65 µg, abhängig von Menge und Art des Ausgangsmaterials
- Ratio A_{260} / A_{280} : 1,7 – 2,0

Kitbestandteile:

- Zentrifugationssäulen mit Deckel
- Sammel- und Elutionstubes
- Lyse-, Binde-, Wasch- und Elutionspuffer
- Proteinase K



Artikelbezeichnung	Präparationen	Artikel-Nr.	Preis (€)
my-Budget DNA Mini-Kit	10	55-5000-010	35,00
my-Budget DNA Mini-Kit	50	55-5000-050	119,00
my-Budget DNA Mini-Kit	250	55-5000-250	459,00

my-Budget Speichel DNA Kit

Mit dem **my-Budget** Speichel DNA Kit lässt sich qualitativ hochwertige genomische DNA schnell und effizient aus Speichelproben präparieren. Die mitgelieferten Tupfer für Wangenabstriche erhöhen durch ihre einzigartige Oberflächenstruktur signifikant die DNA-Ausbeute.

Ausgangsmaterial:

- Speichelproben und Wangenabstriche

Eigenschaften:

- Für tierische oder humane Proben anwendbar
- Einzigartige Tupferstruktur erhöht signifikant die DNA-Ausbeute
- Präparationsdauer: ca. 15 Minuten nach dem Zellaufschluss
- Ausbeute: bis zu 65 µg, abhängig von Menge und Art des Ausgangsmaterials
- Ratio A_{260} / A_{280} : 1,7 – 2,0

Kitbestandteile:

- Zentrifugationssäulen mit Deckel
- Sammel- und Elutionstubes
- Lyse-, Binde-, Wasch- und Elutionspuffer
- Proteinase K
- Wangenabstrichtupfer



Durch die außergewöhnliche Tupferstruktur kann genomische DNA effizient sowohl aus tierischen wie auch aus humanen Proben gewonnen werden.

Artikelbezeichnung	Präparationen	Artikel-Nr.	Preis (€)
my-Budget Speichel DNA Kit	10	55-5500-010	49,00
my-Budget Speichel DNA Kit	50	55-5500-050	199,00
my-Budget Speichel DNA Kit	250	55-5500-250	749,00

Isolierung genomischer DNA

my-Budget Blood DNA Mini Kit

Mit dem **my-Budget** Blood DNA Mini Kit extrahieren Sie schnell und sicher genomische DNA aus bis zu 300 µl Vollblut. Das zeitsparende 3-Schritt-Protokoll sorgt zudem für eine einfache Handhabung.

Ausgangsmaterial:

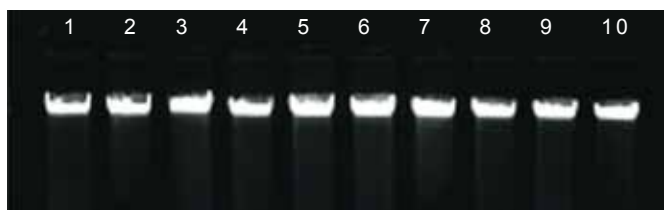
- Vollblut, frisch oder gefroren
- Mit EDTA oder Citrat stabilisiertes Vollblut

Eigenschaften:

- Für 50 - 300 µl Vollblut
- Präparationsdauer: ca. 24 Minuten inklusive Lyse
- Ausbeute: bis zu 12 µg DNA/300 µl Vollblut
- Ratio A_{260}/A_{280} : 1,7 - 2,0

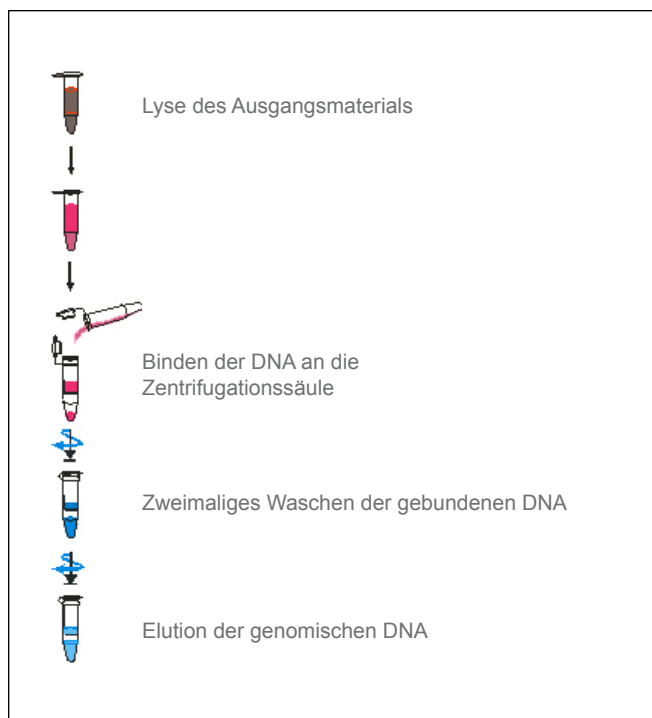
Kitbestandteile:

- Zentrifugationssäulen mit Deckel
- Sammel- und Elutionstubes
- Lyse-, Binde-, Wasch- und Elutionspuffer
- Proteinase K



DNA-Isolierung aus 300 µl Vollblut;
Analyse der isolierten DNA auf einem 0,8 % TAE-Agarosegel.

Funktionsprinzip:



Artikelbezeichnung	Präparationen	Artikel-Nr.	Preis (€)
my-Budget Blood DNA Mini Kit	10	55-6000-010	30,00
my-Budget Blood DNA Mini Kit	50	55-6000-050	109,00
my-Budget Blood DNA Mini Kit	250	55-6000-250	419,00

my-Budget Blood DNA Midi Kit

Der **my-Budget** Blood DNA Midi Kit erlaubt die schnelle Isolierung größerer Mengen hochwertiger DNA aus bis zu 2 ml Vollblut. Das Reinigungsprotokoll erfordert zunächst manuelle Schritte wie die selektive Entfernung der Erythrozyten, die Pelletierung und Lyse der kernhaltigen

Blutzellen sowie die Abtrennung von Proteinen durch einen Fällungsschritt. Danach wird die DNA an die Zentrifugationssäule gebunden und dort bequem gewaschen und eluiert. Dabei wird lediglich eine Tischzentrifuge benötigt.

Ausgangsmaterial:

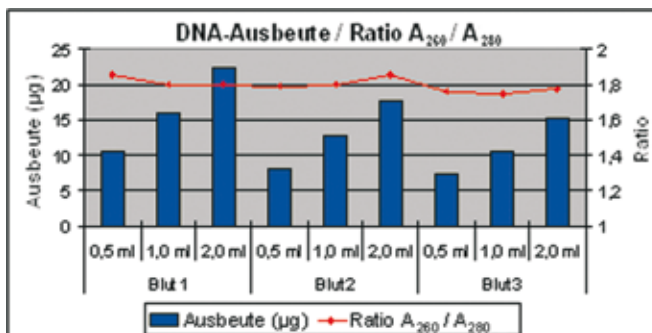
- Vollblut, frisch oder gefroren
- Mit EDTA oder Citrat stabilisiertes Vollblut

Eigenschaften:

- Für 0,5 - 2,0 ml Vollblut
- Präparationsdauer: ca. 30 - 40 Minuten inkl. Lyse
- Ausbeute: 10 - 50 µg
- Ratio A_{260}/A_{280} : 1,7 - 2,0

Kitbestandteile:

- Zentrifugationssäulen mit Deckel
- Sammel- und Elutionstubes
- Ery-Lyse-, Lyse-, Fällungs-, Wasch- und Elutionspuffer
- Proteinase K



Ausbeute und Ratio der DNA hängen von dem Volumen und der Qualität der Vollblutprobe ab.

Artikelbezeichnung	Präparationen	Artikel-Nr.	Preis (€)
my-Budget Blood DNA Midi Kit	10	55-6100-010	40,00
my-Budget Blood DNA Midi Kit	50	55-6100-050	169,00
my-Budget Blood DNA Midi Kit	250	55-6100-250	669,00

my-Budget Forensic Kit

Mit dem **my-Budget Forensic Kit** erhalten Sie ein hochwertiges Produkt zur Isolierung kleinster DNA-Mengen aus unterschiedlichsten Proben. Die Anwendung erstreckt sich von der DNA-Isolierung aus kleinsten Gewebemengen bis hin zur kriminalistischen Analyse von Beweismitteln, auch aus stark verschmutzten Proben.

Ausgangsmaterial:

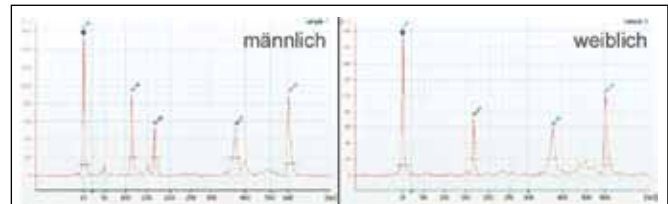
- Wangenabstriche
- Oberflächen (Fingerabdrücke, Tassen, Flaschen)
- Blutspuren, Speichelspuren, Briefmarken, Briefumschläge, Sperma
- Haarwurzeln, Barthaare, Fingernägel etc.
- Zigarettenstummel
- Kaugummi
- Gewebeprobe

Eigenschaften:

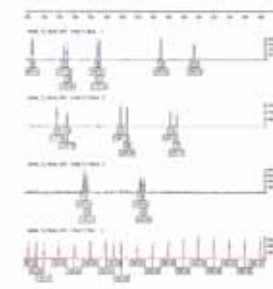
- Für kleinste Mengen an Ausgangsmaterialien
- Schnelle Anwendung durch 3-Schritt-Protokoll
- Präparationsdauer: ca. 15 Minuten nach der Lyse

Kitbestandteile:

- Zentrifugationssäulen mit Deckel
- Sammel- und Elutionstubes
- Lyse-, Binde-, Wasch- und Elutionspuffer
- Proteinase K



DNA-Isolierung von Briefmarken und nachfolgende Amplifizierung von humanen spezifischen Zielsequenzen (DYS458-STR-Marker für das Y-Chromosom; humanes GAPDH; D21S1414-Marker für die Aneuploidie des Chromosoms 21).



DNA-Isolierung eines Zigarettenrestes und anschließende STR-Analyse.

Artikelbezeichnung	Präparationen	Artikel-Nr.	Preis (€)
my-Budget Forensic Kit	10	55-7000-010	39,00
my-Budget Forensic Kit	50	55-7000-050	139,00
my-Budget Forensic Kit	250	55-7000-250	549,00

my-Budget Plant DNA Kit

Der **my-Budget Plant DNA Kit** ist für die schnelle und effiziente Isolierung genomischer DNA aus unterschiedlichen Mengen und Arten von Pflanzenmaterialien optimiert. Der Kit kombiniert die Lyse der Probe, die nachfolgende Filtration von nicht lysierten Komponenten mittels einer Vorfiltersäule und der Bindung der DNA an eine Filtermembran. Nach Waschen der gebundenen DNA wird diese dann durch Zugabe eines Niedrigsalzpuffers von der Filtermembran abgelöst.

Ausgangsmaterial:

- Frisches, gefrorenes oder getrocknetes Pflanzenmaterial (bis zu 100 mg)

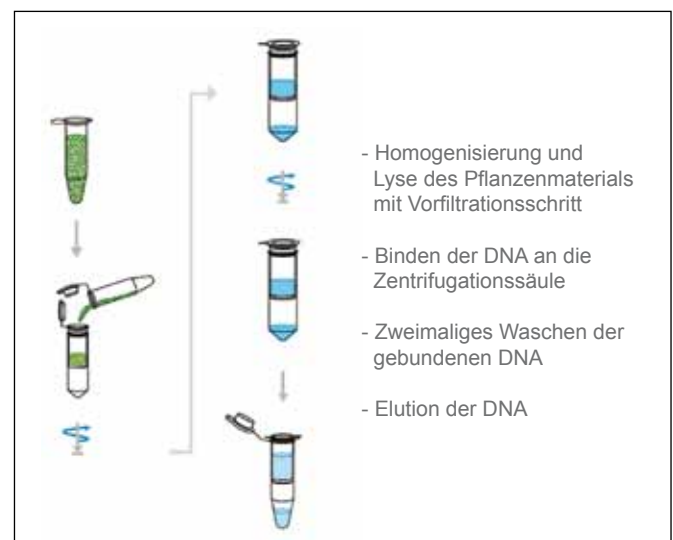
Eigenschaften:

- Präparationsdauer: ca. 30 – 40 Minuten
- Ausbeute: 3 – 25 µg, abhängig von der Art und der Ausgangsmenge des Pflanzenmaterials

Kitbestandteile:

- Zentrifugationssäulen mit Deckel
- Sammel- und Elutionstubes
- Vorfilter mit Deckel
- Proteinase K
- Lyse-, Binde-, Wasch- und Elutionspuffer

Funktionsprinzip:



Artikelbezeichnung	Präparationen	Artikel-Nr.	Preis (€)
my-Budget Plant Kit	10	55-9000-010	35,00
my-Budget Plant Kit	50	55-9000-050	129,00
my-Budget Plant Kit	250	55-9000-250	499,00

my-Budget PCR-Aufreinigungskit

Mit dem **my-Budget** PCR-Aufreinigungskit lassen sich DNA-Fragmente in kürzester Zeit reinigen. Das neue 2-Schritt-Verfahren, bei dem dank innovativer Puffer kein Waschschrift mehr nötig ist, verkürzt die Präparationsdauer auf nur 3 Minuten.

Das Grundprinzip der Reinigung basiert auf der Bindung der DNA an eine Silikamembran. Die gewonnene DNA kann direkt in downstream-Applikationen wie Restriktionsanalysen, Sequenzierungen oder T/A-Ligationen weiter verwendet werden.

Ausgangsmaterial:

- PCR-Reaktionen und andere Reaktionsansätze bis zu 50 µl

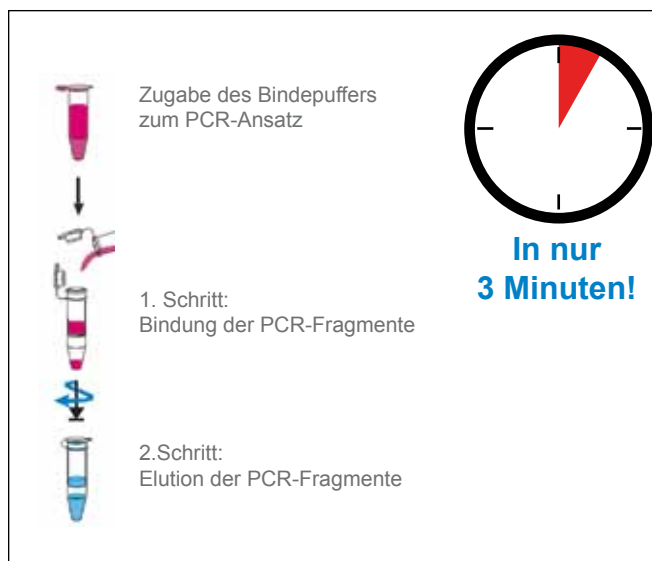
Eigenschaften:

- Elution bereits mit 10 µl möglich
- Präparationsdauer: nur 3 Minuten durch 2-Schritt-Verfahren
- Für Fragmentlängen von 60 bp bis zu 30 kb
- Ausbeute: 60 – 95 %, abhängig von der Länge des PCR-Fragments

Kitbestandteile:

- Zentrifugationssäulen mit Deckel
- Sammel- und Elutionstubes
- Binde- und Elutionspuffer

Funktionsprinzip:



Artikelbezeichnung	Präparationen	Artikel-Nr.	Preis (€)
my-Budget PCR-Aufreinigungskit	10	55-1000-010	19,00
my-Budget PCR-Aufreinigungskit	50	55-1000-050	69,00
my-Budget PCR-Aufreinigungskit	250	55-1000-250	269,00

my-Budget Double Pure Kit

Der **my-Budget** Double Pure Kit vereint mehrere Anwendungen in einem Produkt. Die Extraktion von DNA aus Agarosegelen ist mit diesem Kit ebenso möglich wie die schnelle DNA-Reinigung aus PCR-Ansätzen mit einem zeitsparenden 2-Schritt-Protokoll. Eine weitere Anwendung ist die DNA-Reinigung aus Reaktionsansätzen wie Ligationen und Restriktionsanalysen. Zudem können Reaktionsansätze konzentriert werden, da eine Elution der DNA mit bereits 10 µl Volumen möglich ist.

Ausgangsmaterial:

- TAE- oder TBE-Agarosegele (bis zu 300 mg)
- Reaktionsansätze aller Art (bis zu 50 µl)

Eigenschaften:

- Präparationsdauer: ca. 20 Minuten (inkl. Auflösen des Gelstückes) bzw. ca. 3 Minuten für Reaktionsansätze
- Für Fragmentlängen von 60 bp bis zu 30 kb
- Ausbeute: 60 – 95 %, abhängig von der Länge des DNA-Fragments

Kitbestandteile:

- Zentrifugationssäulen mit Deckel
- Sammel- und Elutionstubes
- Gelauflöse-, Binde-, Wasch-, Elutionspuffer, Binde-Optimierer



Artikelbezeichnung	Präparationen	Artikel-Nr.	Preis (€)
my-Budget Double Pure Kit	10	55-3000-010	19,00
my-Budget Double Pure Kit	50	55-3000-050	69,00
my-Budget Double Pure Kit	250	55-3000-250	269,00

my-Budget Gelextraktionskit

Der **my-Budget** Gelextraktionskit ist für die Isolierung hochreiner DNA aus Agarosegelen optimiert. Das gereinigte DNA-Fragment steht nach dem Auflösen des Gelstücks in weniger als 10 Minuten zur Verfügung. Das Grundprinzip der Reinigung basiert auf der Bindung der DNA an eine Silikamembran. Die extrahierte DNA kann für downstream-Applikationen wie Restriktionsanalysen, Sequenzierungen oder T/A-Ligationen weiter verwendet werden.

Ausgangsmaterial:

- TAE- oder TBE-Agarosegele (bis zu 300 mg)

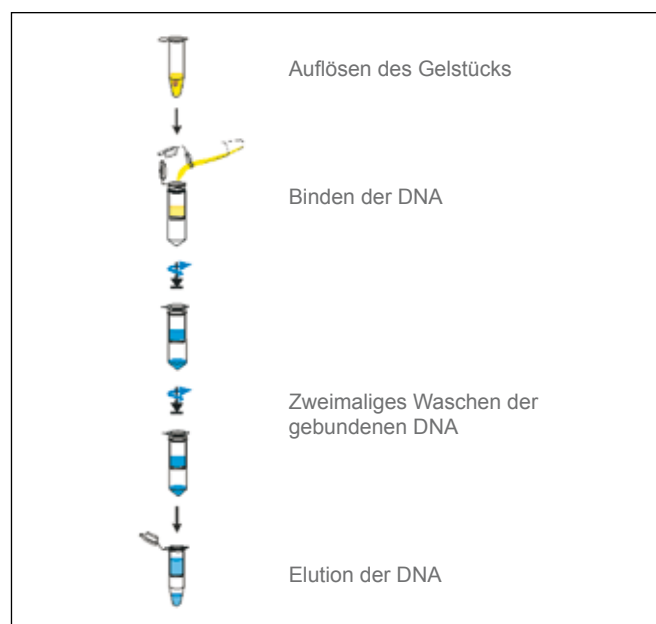
Eigenschaften:

- Präparationsdauer: ca. 20 Minuten (inkl. Auflösen des Gelstücks)
- Für Fragmentlängen von 100 bp bis zu 30 kb
- Ausbeute: 60 – 90 %, abhängig von der Länge des DNA-Fragments

Kitbestandteile:

- Zentrifugationssäulen mit Deckel
- Sammel- und Elutionstubes
- Gelauföse-, Wasch-, Elutionspuffer, Binde-Optimierer

Funktionsprinzip:



Artikelbezeichnung	Präparationen	Artikel-Nr.	Preis (€)
my-Budget Gelextraktionskit	10	55-2500-010	19,00
my-Budget Gelextraktionskit	50	55-2500-050	69,00
my-Budget Gelextraktionskit	250	55-2500-250	269,00

my-Budget Defence Pro Kontaminationssperre

Die **my-Budget** Defence Pro Kontaminationssperre bildet eine Sperrschicht auf dem Flüssigabfall, in den die weiteren Abfälle wie gewohnt zugegeben werden. Durch das langsame Versinken der Flüssigkeiten in der Sperrschicht wird der Arbeitsplatz deutlich weniger durch umherspritzende Proben verunreinigt. Proteine, DNA und RNA werden effektiv zurückgehalten, es gelangen keine Aerosole nach außen. Der Rückgang von Kontaminationen und von falsch-positiven Proben ist in Praxistests belegt.

Eigenschaften:

- Sicherer Verschluss der flüssigen Laborabfälle. Proteine, DNA und RNA werden zurückgehalten
- Schutz vor Spritzern und Aerosolen
- Schutz vor „falsch-positiven“ Proben
- Steigerung der Analysesicherheit

Einfache Anwendung:

- 1 cm Defence Pro zum Flüssigabfall geben

Anwendungsgebiete:

- DNA- und RNA-Isolierung
- Pipettieren von PCRs oder anderen Reaktionsansätzen
- Zellkultur



Artikelbezeichnung	Menge	Artikel-Nr.	Preis (€)
my-Budget Defence Pro	500 ml	62-100-500	54,45

my-Budget Plasmid Mini Kit

Der **my-Budget** Plasmid Mini Kit wurde für die Gewinnung reinsten Plasmid-DNA entwickelt. Das bewährte Prinzip der alkalischen Lyse wird mit der reversiblen Bindung von DNA an Silikafilter in Zentrifugationssäulen verbunden. Dadurch verringert sich die Präparationsdauer und erhöht sich gleichzeitig die Reinheit der Plasmid-DNA.

Ausgangsmaterial:

- Bis zu 5 ml Bakterienkultur (High copy Plasmide)
- Bis zu 10 ml Bakterienkultur (Low copy Plasmide)

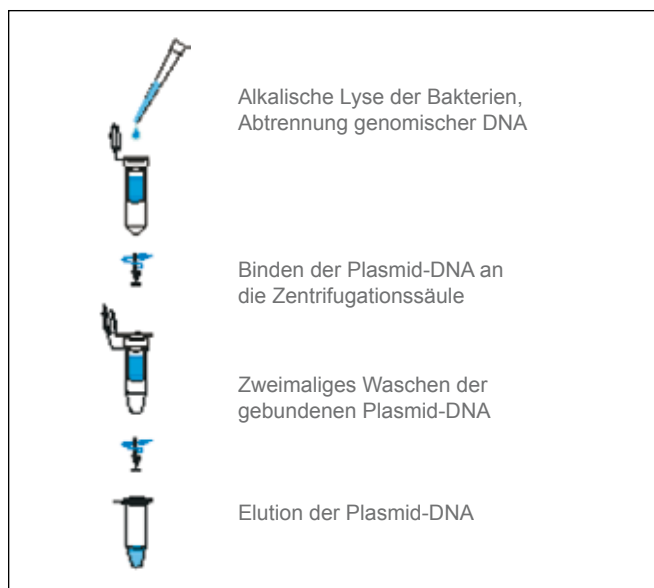
Eigenschaften:

- Kurze Präparationsdauer: ca. 16 Minuten
- Einfache Handhabung
- Ausbeute: meist 20 µg Plasmid-DNA aus 2 ml Ausgangsmaterial
- Keine organische Extraktion oder Alkoholfällung notwendig
- Komplette Degradierung der zellulären RNA
- Wirksame Abtrennung von Enzyminhibitoren und Kontaminationen
- Elutionsvolumen: 30 – 50 µl
- Ratio A_{260} / A_{280} : 1,8 – 2,0

Kitbestandteile:

- Lösungen A, B und C
- Zentrifugationssäulen
- Sammel- und Elutionstubes
- Wasch- und Elutionspuffer

Funktionsprinzip:



Artikelbezeichnung	Präparationen	Artikel-Nr.	Preis (€)
my-Budget Plasmid Mini Kit	10	55-4000-010	19,00
my-Budget Plasmid Mini Kit	50	55-4000-050	69,00
my-Budget Plasmid Mini Kit	250	55-4000-250	289,00

my-Budget Plasmid Mini Kit PLUS

Der **my-Budget** Plasmid Mini Kit PLUS ist für die Gewinnung reinsten Plasmid-DNA aus 5 bis 15 ml Bakterienkultur optimiert. Es kombiniert die bewährten Eigenschaften klassischer Plasmid Mini Kits mit erhöhter DNA-Bindungskapazität der Säule. So werden die Bedürfnisse einer mittleren Ausbeute an Plasmid-DNA zufrieden gestellt, ohne ein kostspieliges und weniger leicht handzuhabendes Midi-Kit zu benötigen.

Ausgangsmaterial:

- Bis zu 15 ml Bakterienkultur

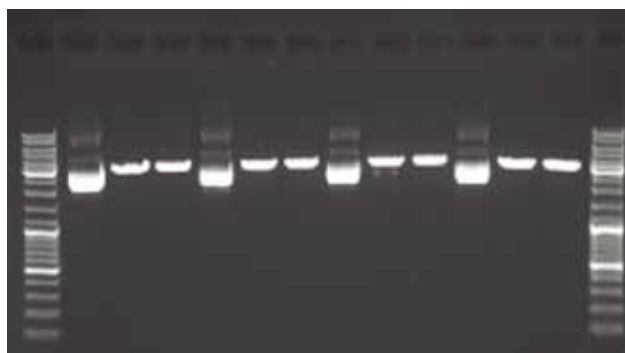
Eigenschaften:

- Kurze Präparationsdauer: ca. 20 Minuten
- Einfache Handhabung
- Ausbeute: bis zu 70 µg Plasmid-DNA aus 15 ml Ausgangsmaterial
- Keine organische Extraktion oder Alkoholfällung notwendig
- Komplette Degradierung der zellulären RNA

Kitbestandteile:

- Resuspension Puffer, Lysis Puffer, Neutralization Puffer
- Zentrifugationssäulen
- Sammel- und Elutionstubes
- Wasch- und Elutionspuffer

Plasmid-DNA nach Isolation mit dem Plasmid Mini Kit PLUS:



Analyse der isolierten Plasmid-DNA auf einem 1%-igen TAE Agarose-Gel. Die DNA ist teils ungeschnitten, teils mit HindIII bzw. mit EcoRI geschnitten. In den beiden äußeren Spuren: DNA-Leiter.

Artikelbezeichnung	Präparationen	Artikel-Nr.	Preis (€)
my-Budget Plasmid Mini Kit PLUS	10	55-4500-010	19,00
my-Budget Plasmid Mini Kit PLUS	50	55-4500-050	79,00
my-Budget Plasmid Mini Kit PLUS	250	55-4500-250	329,00

my-Budget RNA Mini Kit

Der **my-Budget** RNA Mini Kit basiert auf einem optimierten und neuartigen Lysepuffer, der den effizienten Aufschluss unterschiedlicher Ausgangsmaterialien erlaubt und effektiv RNasen inhibiert. Nach der Lyse des Ausgangsmaterials wird die genomische DNA selektiv entfernt, indem sie an einem ersten Zentrifugationsfilter haften bleibt. Dadurch entfällt der DNase-Verdau. Die RNA bindet an einen zweiten Zentrifugationsfilter, wobei durch Waschschrte Kontaminationen entfernt werden. Die Gesamt-RNA wird durch RNase-freies Wasser eluiert und kann direkt für downstream-Applikationen eingesetzt werden. Insgesamt ist die Extraktionsdauer sehr kurz und man erhält eine RNA von exzellenter Qualität.

Ausgangsmaterial:

- Zellkulturen (bis zu 5×10^6 Zellen)
- Gewebeproben (bis zu 20 mg)
- Gram+ oder gram- Bakterien (bis zu 1×10^9 Zellen)

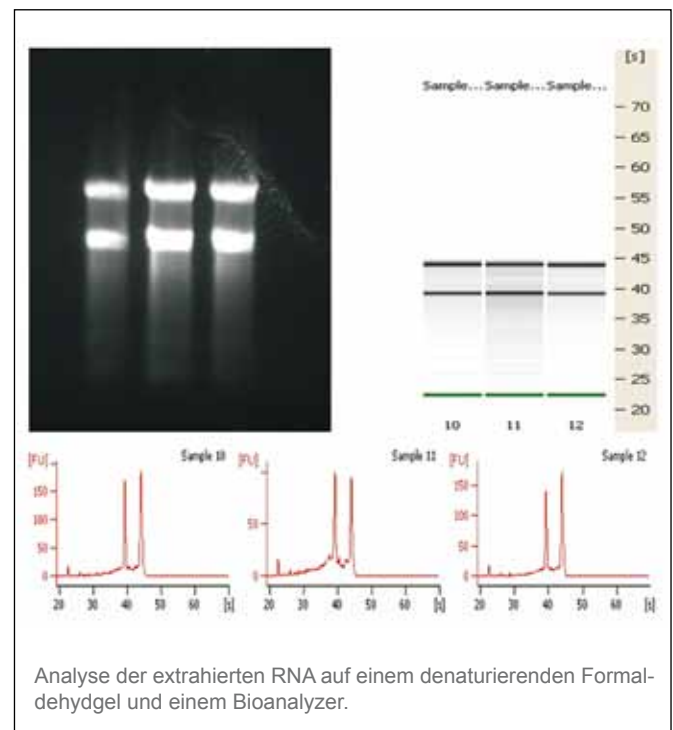
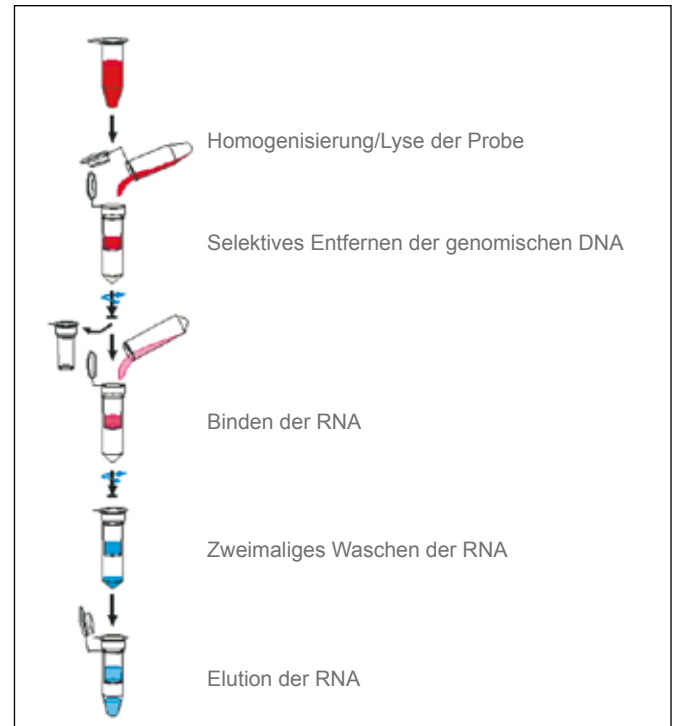
Eigenschaften:

- Für bis zu 20 mg Gewebe
- Kein DNase-Verdau notwendig
- Präparationsdauer: ca. 15 - 40 Minuten
- Bindekapazität: ca. 100 µg RNA
- Ausbeute: bis zu 100 µg RNA, abhängig von Art und Menge des Ausgangsmaterials
- Ratio A_{260} / A_{280} : 1,8 – 2,1

Kitbestandteile:

- Zentrifugationssäulen mit Deckel
- Sammel- und Elutionstubes
- Lyse- und Waschpuffer
- RNase-freies Wasser

Funktionsprinzip:



Artikelbezeichnung	Präparationen	Artikel-Nr.	Preis (€)
my-Budget RNA Mini Kit	10	56-2000-010	49,00
my-Budget RNA Mini Kit	50	56-2000-050	179,00
my-Budget RNA Mini Kit	250	56-2000-250	739,00

my-Budget micro RNA Kit

Der **my-Budget** micro RNA Kit wurde für die Aufreinigung von kleinen RNA-Molekülen optimiert, z.B. micro RNA, mRNA, tRNA, rRNA, snRNA oder siRNA. Nach der effizienten Lyse des Ausgangsmaterials wird die genomische DNA selektiv entfernt. Die RNA wird gereinigt und kann direkt für downstream-Applikationen eingesetzt werden.

Ausgangsmaterial:

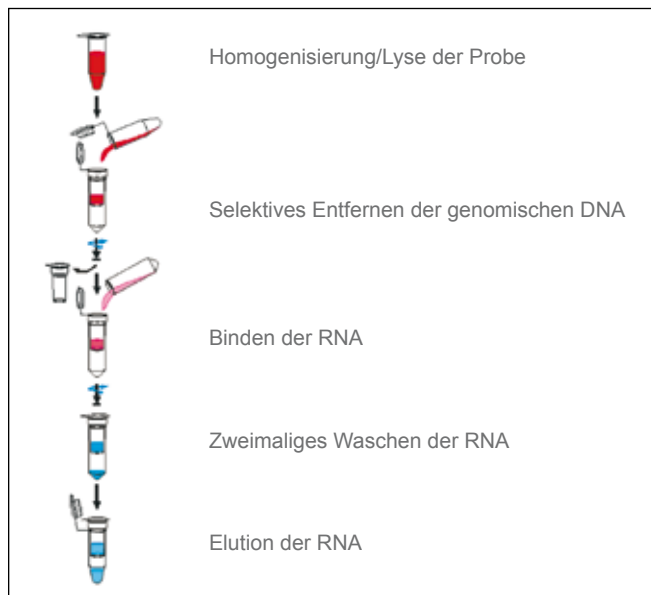
- Gewebeproben (bis zu 20 mg), Biopsien
- Zellkulturen (bis zu 5×10^9 Zellen)
- Gram+ oder gram- Bakterien (bis zu 1×10^9 Zellen)

Eigenschaften:

- Hohe Ausbeute kleiner RNA-Moleküle
- Kein DNase-Verdau notwendig
- Präparationsdauer: nur 15 - 40 Minuten
- Bindekapazität: ca. 100 µg RNA
- Ratio A_{260} / A_{280} : 1,8 – 2,1

Kitbestandteile:

- Zentrifugationssäulen mit Deckel
- Sammel- und Elutionstubes
- Lyse-, Binde- und Waschpuffer
- RNase freies Wasser



Artikelbezeichnung	Präparationen	Artikel-Nr.	Preis (€)
my-Budget micro-RNA Kit	10	56-3000-010	49,00
my-Budget micro-RNA Kit	50	56-3000-050	199,00
my-Budget micro-RNA Kit	250	56-3000-250	799,00

my-Budget Proteinase K

Eigenschaften:

- RNase- und DNase-frei
- Zur Inaktivierung von endogenen Nukleasen wie DNasen oder RNasen
- Aktivität: ca. 20 U/mg
- Endopeptidase ohne Schnittspezifität
- Kann durch PMSF inaktiviert werden

Unitdefinition:

Ein Unit ist die Enzymmenge, die bei einem pH-Wert von 7,5 und einer Temperatur von 37°C in 1 Minute aus Hämoglobin 1 µmol folinpositive Aminosäuren und Peptide freisetzt (berechnet als Tyrosin).

Aufbewahrungspuffer:

50 mM Tris-HCl (pH 8,0), 1 mM CaCl_2 und 50 % Glycerin

Artikelbezeichnung	Menge	Artikel-Nr.	Preis (€)
my-Budget Proteinase K	0,2 g	55-9500-002	115,00
my-Budget Proteinase K	1,0 g	55-9500-010	465,00

my-Budget DNase I

Eigenschaften:

- Frei von RNasen und Inhibitoren
- Aus Rinderpankreas
- Zur vollständigen Entfernung kontaminierender DNA aus Protein- und RNA-Präparationen
- Endonuklease ohne Sequenzspezifität
- Schneidet einzel- und doppelsträngige DNA

Unitdefinition:

Ein Unit entspricht der Enzymmenge, die 1 µg Plasmid-DNA in 10 Minuten bei einer Temperatur von 37°C vollständig verdauen kann. Ein Unit entspricht damit ca. 1 Kunitz-Unit.

Aufbewahrungspuffer:

50 mM Tris- COOCH_3 (pH 7,5), 10 mM CaCl_2 , 10 mM MgCl_2 , 50 % Glycerin

Artikelbezeichnung	Menge	Artikel-Nr.	Preis (€)
my-Budget DNase I	5.000 U	56-9500-005	235,00
my-Budget DNase I	10.000 U	56-9500-010	425,00

my-Budget RNAmagic

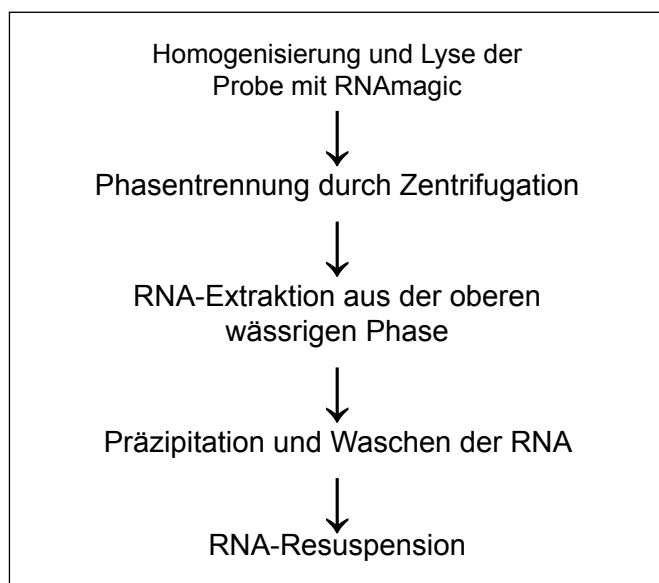
my-Budget RNAmagic ist ein gebrauchsfertiges Reagenz für die effiziente Isolierung von Gesamt-RNA aus unterschiedlichsten Ausgangsmaterialien humaner, tierischer, pflanzlicher, bakterieller oder viraler Herkunft. Die Grundlage dieses Verfahrens basiert auf den Eigenschaften von Guanidinisoithiocyanat, das Zellen lysiert und zugleich RNasen und andere Enzyme wirkungsvoll inaktiviert (1, 2), hier modifiziert als besonders zeitsparende Einschnitt-Flüssigphasen-Separation.

my-Budget RNAmagic enthält ein Gemisch aus Phenol und Guanidinisoithiocyanat in monophasischer Lösung. Durch die Abwandlung ursprünglicher Protokolle zu einer kombinierten Guanidinisoithiocyanat/Phenolmethode konnte die Präparation deutlich verkürzt und vereinfacht werden (3). Nach der Zugabe von Chloroform und anschließender Zentrifugation trennt sich das Homogenat in drei Phasen auf, einer gefärbten unteren organischen Phase, einer weißlichen Interphase und einer oberen farblosen wässrigen Phase. Die RNA befindet sich in der oberen wässrigen Phase. Aus dieser wässrigen Phase wird die RNA über die Zugabe von Alkohol präzipitiert.

Die RNA-Extraktion mit **my-Budget RNAmagic** kann in ca. 1 Stunde durchgeführt werden. Die extrahierte RNA ist undegradierter und von hoher Qualität, dabei frei von DNA- und Protein-Kontaminationen. Diese Methode ermöglicht die Extraktion des gesamten Spektrums zellulärer RNA-Moleküle.

Die RNA kann sowohl aus kleinen Gewebemengen (50 – 100 mg) und Zellzahlen (5×10^5) als auch aus großen Mengen Gewebe (≥ 1 g) und Zellen ($> 10^7$) wirkungsvoll extrahiert werden. Die Einfachheit dieser Methode erlaubt ebenso die simultane Bearbeitung einer hohen Probenanzahl.

my-Budget RNA-magic Methode:



Literatur:

- Chirgwin et al., 1979, Biochemistry 18 (24): S. 5294 - 5299
- MacDonald et al., 1987, Methods in Enzymology 152: S. 219 - 227
- Chomczynski and Sacchi, 1987, Analytical Biochemistry 162: S. 156 - 159



Ausgangsmaterial:

- Gewebe
- Zellen
- Bakteriensuspensionen
- Pflanzen
- Hefezellen
- Viren

Eigenschaften:

- Zuverlässig und reproduzierbar
- Präparationsdauer: ca. 1 Stunde
- Extraktion hochwertiger, undegradierter RNA
- Für große und kleine Mengen Ausgangsmaterial
- Frei von DNA- und Protein-Kontaminationen

Typische Ausbeuten für Gewebe:

Gehirn:	1 - 1,5 µg/mg
Leber:	6 - 10 µg/mg
Milz:	6 - 10 µg/mg
Niere:	3 - 4 µg/mg
Plazenta:	1 - 4 µg/mg
Skelettmuskel:	1 - 1,5 µg/mg

Typische Ausbeuten für Zellen:

Epithelzellen:	8 - 15 µg/10 ⁶
Fibroblasten:	5 - 7 µg/10 ⁶

Downstream-Anwendungen der extrahierten RNA:

cDNA-Synthese
Northern-Blots
RT-PCR-Reaktionen
Dot-Blot-Hybridisierungen
Poly(A)⁺-Selektionen
In vitro-Translationen
Klonierungen
RNase-Assays

Artikelbezeichnung	Menge	Artikel-Nr.	Preis (€)
my-Budget RNAmagic	1 x 100 ml	56-1000-100	125,00
my-Budget RNAmagic	5 x 100 ml	56-1000-500	535,00

my-Budget Wangenabstrichtupfer

DNA-Gewinnung mit den **my-Budget** Wangenabstrichtupfern stellt eine reproduzierbare und einfache Alternative zur Blutentnahme dar. Dank der einzigartigen Oberflächenstruktur und des besonderen Tup-

fermaterials erfolgt eine optimale Probenaufnahme. An die Rückgewinnung der DNA während der Aufarbeitung wurde ebenfalls gedacht, indem nur sehr wenig Flüssigkeit absorbiert wird.

Eigenschaften:

- Ideal für tierische und humane Proben
- Kleiner Tupferkopf, daher leichte Handhabung (ideal auch für Tiere, Babys und Kleinkinder)
- Vielfältige Einsatzmöglichkeiten durch abtrennbaren Schaft und abstreifbaren Tupferkopf
- Einfach zu öffnende Verpackung für steriles Arbeiten
- Einzeln oder zu zweit verpackt, mit oder ohne Aufbewahrungstubes erhältlich
- Geeignet sowohl für manuelle als auch für High-Throughput-Aufarbeitungen
- Alle Tupfer Y-bestrahlt und Ethylenoxid-behandelt
- CE-Kennzeichnung und FDA Klasse 1-Zertifizierung für diagnostische Anwendungen

Anwendungen:

- PCR
- RFLP-Analysen
- Restriktionsanalysen
- Klonierungen
- HLA-Typisierung
- SNP-Tests

Einsatzbeispiele:

- Genotypisierung (Mensch/Tiere)
- Diagnostik
- Tierärztliche Diagnostik
- Vaterschaftstests
- Forensische Untersuchungen
- DNA-Populationsstudien



Artikel 57-BS-01



Artikel 57-BS-02

Artikelbezeichnung	Menge	Artikel-Nr.	Preis (€)
my-Budget Wangenabstrichtupfer, einzeln verpackt, inkl. 5 ml-Tube	100 Stk.	57-BS-01-100	139,00
my-Budget Wangenabstrichtupfer, einzeln verpackt, inkl. 2 ml-Tube	100 Stk.	57-BS-02-100	159,00
my-Budget Wangenabstrichtupfer, einzeln verpackt, ohne Tube	250 Stk.	57-BS-03-250	299,00
my-Budget Wangenabstrichtupfer, je 2 Tupfer pro Pack, ohne Tube	500 Stk.	57-BS-04-500	449,00

Spin + Collect™ Tubes/Dri Capsules

Die Spin + Collect™ Tubes erhöhen die Ausbeute bei der Isolierung von DNA aus Wangenabstrichtupfern und ähnlichen Materialien. Dabei genügt ein einziger Zentrifugationsschritt in einer Tischzentrifuge.

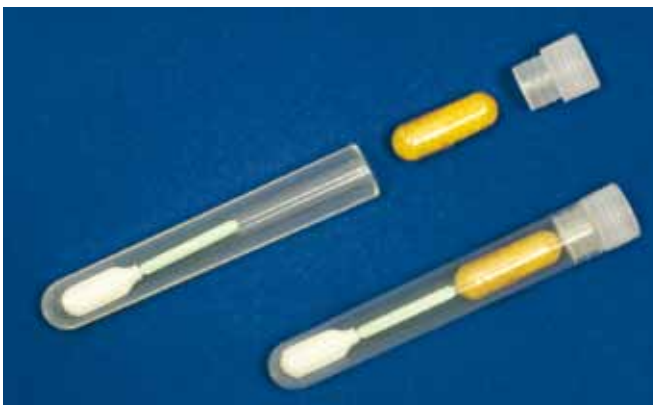
Die Dri Capsules dienen zur physikalischen Stabilisierung der DNA auf Wangenabstrichtupfern. Ideal während des Transports oder für längere Lagerung. Zur Verwendung mit **my-Budget** Wangenabstrichtupfern 57-BS-01-100 inkl. 5 ml-Tubes.

Eigenschaften Spin + Collect™ Tubes:

- Bis zu 25% mehr Ausbeute aus Wangenabstrichtupfern und ähnlichen Materialien
- Gleichzeitige Isolierung von DNA, Nukleotiden, Proteinen, Bakterien etc.
- Nur ein einziger Zentrifugationsschritt erforderlich
- Je 5 Stück steril verpackt, getestet auf humane Kontaminationen

Eigenschaften Dri Capsules:

- DNA-stabilisierende Silikagel-Kapseln
- Alternative zu chemischer Stabilisierung
- Keine Flüssigkeiten, daher sehr einfache Handhabung
- Langzeitstabilität sogar bei Raumtemperatur
- Individuell und lichtgeschützt verpackt
- Farbe, wenn unbenutzt: orange, nach Feuchtigkeitsabsorption: grün



Artikel 57-SGC-50

Artikelbezeichnung	Menge	Artikel-Nr.	Preis (€)
Spin + Collect™ Tubes	150 Stk.	57-SC-150	59,00
Dri Capsules	50 Stk.	57-SGC-50	99,00

Buccal DNA Isolation Kit

Der Buccal DNA Isolation Kit wurde speziell entwickelt, um DNA von höchster Reinheit und Ausbeute aus Wangenabstrichen zu erhalten. Der Kit wurde insbesondere auf den Aufschluss von Wangenzellen optimiert und bietet eine reduzierte Bearbeitungszeit sowie den Verzicht auf lösungsmittelhaltige Chemikalien.

Eigenschaften:

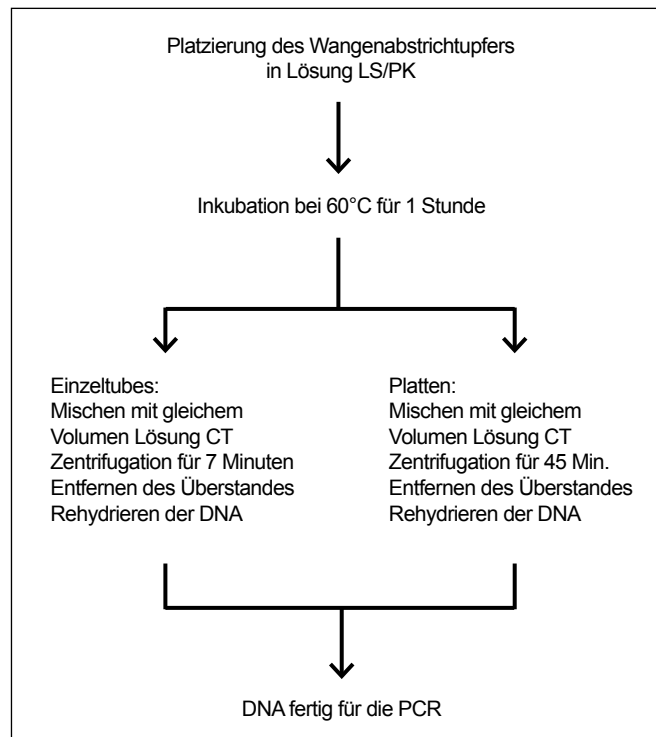
- Protokoll optimiert für **my-Budget** Wangenabstrichtupfer
- Höchste Reinheit und Ausbeute
- Einfaches und schnelles Protokoll, reduzierte Anzahl an Pipettierschritten
- Völliger Verzicht auf organische Lösungsmittel
- Ohne Säulen oder Filtrationsschritte
- Minimierter Plastik- und Pufferverbrauch
- Für manuelle oder High-Throughput-Formate geeignet

Kitbestandteile:

- Lösungen LS, PK, CT, TE

	Zentrifugationssäulen	Buccal DNA Isolation Kit
Ethanol	JA	NEIN
Inkubationsschritt bei >50°C	JA	JA
Anzahl Säulen	1	0
Anzahl Lösungen	6	4
Anzahl Tubes	6	2
Anzahl Flüssigkeitstransfers	14	5
Erwartete Ausbeute	0,5 bis 3,5 µg	4 bis 10 µg

DNA-Reinigung mit dem Buccal DNA Isolation Kit:



Artikelbezeichnung	Präparationen	Artikel-Nr.	Preis (€)
Buccal DNA Isolation Kit, ohne Tupfer	50 Stk.	57-1000-050	119,00
Buccal DNA Isolation Kit, inkl. 50 Tupfer mit 5 ml-Tube	50 Stk.	57-1000-BS01-050	179,00
Buccal DNA Isolation Kit, inkl. 50 Tupfer mit 2 ml-Tube	250 Stk.	57-1000-BS02-050	189,00

Buccalyse DNA Extraction Kit

Der Buccalyse DNA Extraction Kit eignet sich für die schnelle und unkomplizierte Isolierung von DNA aus Wangenabstrichen. Die Probenaufarbeitung erfolgt in einem einzigen Tube und kommt komplett ohne Zentrifugation aus. Die DNA kann direkt in PCR-Reaktionen eingesetzt werden.

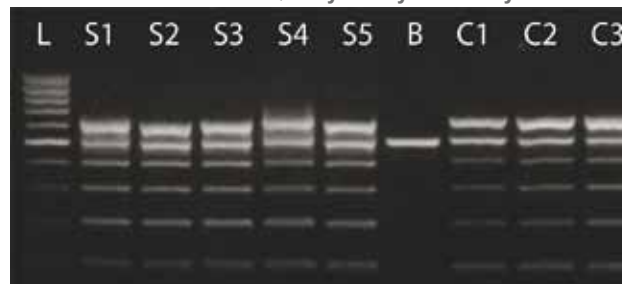
Eigenschaften:

- Nur ein Tube nötig, nur 1 Arbeitsschritt
- Keine Säulen, keine Filtrierung
- PCR-fertige DNA in weniger als 20 Minuten
- Ideal für QPCR-Anwendungen
- Multiplex-geeignet
- Für manuelle und High-Throughput-Aufarbeitungen
- Optimal für Wangenabstriche
- Weniger Abfall, Verzicht auf Lösungsmittel

Kitbestandteile:

- 25 Wangenabstrichtupfer inkl. 5 ml-Tubes (57-BS-01)
- 10 ml Buccalyse-Lösung

Mit dem Buccalyse DNA Extraction Kit gewonnene DNA wurde mit Hilfe des DNA Quality Ready Kits analysiert:



L = 100 bp-Leiter / S1 – S5: verschiedene Proben; alle erwarteten PCR-Produkte zwischen 100 bp und 600 bp sind sichtbar, d.h. die DNA ist in guter Qualität enthalten
B: Positivkontrolle für das Funktionieren der PCR; ohne humane DNA / C1: 2,5 ng humane DNA / C2: 5 ng humane DNA / C3: 10 ng humane DNA

Artikelbezeichnung	Menge	Artikel-Nr.	Preis (€)
Buccalyse DNA Extraction Kit	25 Stk.	57-4000-025	89,00

DNA Quality Ready Kit

Der DNA Quality Ready Kit enthält alle benötigten Bestandteile für eine PCR-Reaktion mit Positivkontrolle, mit der der Erfolg einer DNA-Isolierung sowie die Qualität der DNA überprüft werden kann. Das heißt, dass mit diesem Kit beispielsweise verglichen werden kann, ob durch unterschiedliche Isolierungsmethoden gleichwertige Ergebnisse erzielt werden. Eine weitere Anwendung besteht darin, störende Faktoren, die die PCR inhibieren können, auszuschließen. Erwartet werden bis zu 6 Banden zwischen 100 bp und 600 bp Länge. Die 500 bp-Bande dient als interne Kontrolle für das Funktionieren der PCR.

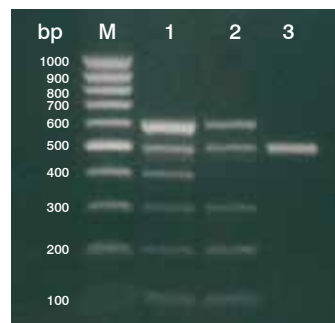
Eigenschaften:

- Zur Überprüfung der DNA-Qualität vor dem Start aufwendiger Untersuchungen
- Für den Ausschluss von PCR-Inhibitoren
- Vergleich verschiedener Isolierungsmethoden
- Leichte Handhabung, enthält nur 2 Lösungen
- Einfache Interpretation der Ergebnisse

Kitbestandteile:

- DNA-Mix
- PCR-Mix

Mögliche Ergebnisse und Interpretation des DNA Quality Ready Kits:



M = 100 bp-Leiter

Spur 1:
Alle erwarteten PCR-Produkte zwischen 100 bp und 600 bp sind sichtbar, d.h. die DNA ist in guter Qualität enthalten

Spur 2:
Nur ein Teil der erwarteten PCR-Produkte ist sichtbar, d.h. die DNA degradiert bereits

Spur 3:
Nur die Positivkontrolle ist sichtbar, d.h. die DNA ist entweder vollständig degradiert oder nicht enthalten

Artikelbezeichnung	Reaktionen	Artikel-Nr.	Preis (€)
DNA Quality Ready Kit	50	57-3000-050	179,00

DNA Stabilising and Lysis Kit

Der DNA Stabilising and Lysis Kit wurde entworfen, um DNA, die z.B. von Wangenabstrichen oder aus anderen Quellen gewonnen wurde, über längere Zeit zu lagern, ohne dass der natürliche enzymatische Abbauprozess nach der Probengewinnung einsetzt. Die Proben können mit diesem Kit bei Raumtemperatur gelagert werden und zeigen auch nach über 18 Monaten keinen sichtbaren Verlust der DNA-Stabilität. Bewirkt wird dies durch Bestandteile, die sowohl die Zellen vollständig lysieren als auch abbauende Enzyme inhibieren. Dadurch bleibt die strukturelle Integrität der DNA erhalten.

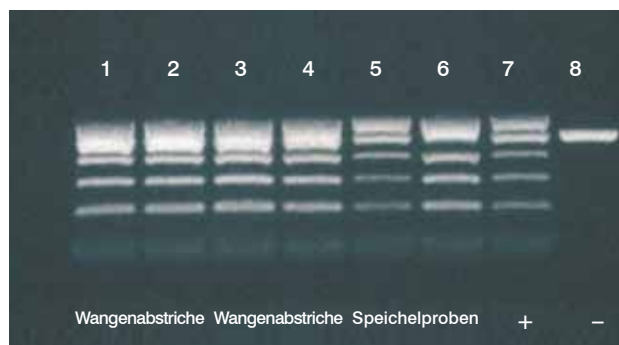
Eigenschaften:

- Zur Stabilisierung aller Arten von DNA, insbesondere von Wangenabstrichen
- Ermöglicht die Lagerung der DNA bei Raumtemperatur, auch über längere Zeit
- Erhöhung der DNA-Ausbeute durch Unterstützung der Zell-Lyse
- Steigerung der DNA-Stabilität durch Inhibierung von abbauenden Enzymen

Kitbestandteile:

- Lösung LS
- Lösung PK

Mit dem DNA Stabilising and Lysis Kit stabilisierte DNA wurde mit Hilfe des DNA Quality Ready Kits analysiert:



Wangenabstriche bzw. Speichelproben wurden direkt nach der Probengewinnung in Stabilisierungslösung platziert. Anschließend wurden mit dem DNA Quality Ready Kit folgende Banden amplifiziert: 100, 200, 300, 400, 600 bp von humaner DNA; 500 bp Bande = Lambda DNA als interne Kontrolle für das Funktionieren der PCR.

Spur 1: Wangenabstrich, Donor 1, nach 2 Monaten Lagerung
 Spur 2: Wangenabstrich, Donor 1, nach 7 Monaten Lagerung
 Spur 3: Wangenabstrich, Donor 2, nach 2 Monaten Lagerung
 Spur 4: Wangenabstrich, Donor 2, nach 7 Monaten Lagerung
 Spur 5: Speichelprobe, Donor 3, nach 5 Monaten Lagerung
 Spur 6: Speichelprobe, Donor 4, nach 4 Monaten Lagerung
 Spur 7: Positivkontrolle: 10 ng humane DNA
 Spur 8: Negativkontrolle: 500 bp-Bande (interne Kontrolle)

Artikelbezeichnung	Reaktionen	Artikel-Nr.	Preis (€)
DNA Stabilising and Lysis Kit	50	57-2000-050	59,00

DNA/RNA-Isolierung

Artikelbezeichnung	Packungseinheit	Artikel-Nr.	Preis (€)
my-Budget DNA Mini Kit	10 Präparationen	55-5000-010	35,00
my-Budget DNA Mini Kit	50 Präparationen	55-5000-050	119,00
my-Budget DNA Mini Kit	250 Präparationen	55-5000-250	459,00
my-Budget Speichel DNA Kit	10 Präparationen	55-5500-010	49,00
my-Budget Speichel DNA Kit	50 Präparationen	55-5500-050	199,00
my-Budget Speichel DNA Kit	250 Präparationen	55-5500-250	749,00
my-Budget Blood DNA Mini Kit	10 Präparationen	55-6000-010	30,00
my-Budget Blood DNA Mini Kit	50 Präparationen	55-6000-050	109,00
my-Budget Blood DNA Mini Kit	250 Präparationen	55-6000-250	419,00
my-Budget Blood DNA Midi Kit	10 Präparationen	55-6100-010	40,00
my-Budget Blood DNA Midi Kit	50 Präparationen	55-6100-050	169,00
my-Budget Blood DNA Midi Kit	250 Präparationen	55-6100-250	669,00
my-Budget Forensic Kit	10 Präparationen	55-7000-010	39,00
my-Budget Forensic Kit	50 Präparationen	55-7000-050	139,00
my-Budget Forensic Kit	250 Präparationen	55-7000-250	549,00
my-Budget Plant DNA Kit	10 Präparationen	55-9000-010	35,00
my-Budget Plant DNA Kit	50 Präparationen	55-9000-050	129,00
my-Budget Plant DNA Kit	250 Präparationen	55-9000-250	499,00
my-Budget PCR Aufreinigungskit	10 Präparationen	55-1000-010	19,00
my-Budget PCR Aufreinigungskit	50 Präparationen	55-1000-050	69,00
my-Budget PCR Aufreinigungskit	250 Präparationen	55-1000-250	269,00
my-Budget Double Pure Kit	10 Präparationen	55-3000-010	19,00
my-Budget Double Pure Kit	50 Präparationen	55-3000-050	69,00
my-Budget Double Pure Kit	250 Präparationen	55-3000-250	269,00
my-Budget Gelextraktionskit	10 Präparationen	55-2500-010	19,00
my-Budget Gelextraktionskit	50 Präparationen	55-2500-050	69,00
my-Budget Gelextraktionskit	250 Präparationen	55-2500-250	269,00
my-Budget Defence Pro	500 ml	62-100-500	54,45
my-Budget Plasmid Mini Kit	10 Präparationen	55-4000-010	19,00
my-Budget Plasmid Mini Kit	50 Präparationen	55-4000-050	69,00
my-Budget Plasmid Mini Kit	250 Präparationen	55-4000-250	289,00
my-Budget Plasmid Mini Kit PLUS	10 Präparationen	55-4500-010	19,00
my-Budget Plasmid Mini Kit PLUS	50 Präparationen	55-4500-050	79,00
my-Budget Plasmid Mini Kit PLUS	250 Präparationen	55-4500-250	329,00
my-Budget RNA Mini Kit	10 Präparationen	56-2000-010	49,00
my-Budget RNA Mini Kit	50 Präparationen	56-2000-050	179,00
my-Budget RNA Mini Kit	250 Präparationen	56-2000-250	739,00
my-Budget micro RNA- Kit	10 Präparationen	56-3000-010	49,00
my-Budget micro RNA- Kit	50 Präparationen	56-3000-050	199,00
my-Budget micro RNA- Kit	250 Präparationen	56-3000-250	799,00
my-Budget Proteinase K	0,2 g	55-9500-002	115,00
my-Budget Proteinase K	1,0 g	55-9500-010	465,00
my-Budget DNase I	5.000 U	56-9500-005	235,00
my-Budget DNase I	10.000 U	56-9500-010	425,00
my-Budget RNAmagic	1 x 100 ml	56-1000-100	125,00
my-Budget RNAmagic	5 x 100 ml	56-1000-500	535,00
my-Budget Wangenabstrichtupfer, einzeln verpackt, inkl. 5mm-Tube	100 Stück	57-BS-01-100	139,00
my-Budget Wangenabstrichtupfer, einzeln verpackt, inkl. 2mm-Tube	100 Stück	57-BS-02-100	159,00
my-Budget Wangenabstrichtupfer, einzeln verpackt, ohne Tube	250 Stück	57-BS-03-250	299,00
my-Budget Wangenabstrichtupfer, je 2 Tupfer pro Pack, ohne Tube	500 Stück	57-BS-04-500	449,00
Dri Capsules	50 Stück	57-SGC-50	99,00
Spin + Collect™ Tubes	150 Stück	57-SC-150	59,00
Buccal DNA Isolation Kit, ohne Tupfer	50 Präparationen	57-1000-050	119,00
Buccal DNA Isolation Kit, inkl. 50 Tupfer mit 5 ml-Tube	50 Präparationen	57-1000-BS01-050	179,00
Buccal DNA Isolation Kit, inkl. 50 Tupfer mit 2 ml-Tube	50 Präparationen	57-1000-BS02-050	189,00
Buccalyse DNA Extraction Kit	25 Präparationen	57-4000-025	89,00
DNA Quality Ready Kit	50 Reaktionen	57-3000-050	179,00
DNA Stabilising and Lysis Kit	50 Reaktionen	57-2000-050	59,00

Alle Preise verstehen sich zzgl. 19% MwSt. Ab 250,- Euro Nettoauftragswert übernehmen wir alle Verpackungs- und Frachtkosten. Unsere AGB finden Sie unter www.bio-budget.com



Für Ihr Labor – das ganze Spektrum!

Bio-Budget Technologies GmbH
Dießemer Bruch 150
47805 Krefeld

Telefon: 02151 - 65 20 830
Telefax: 02151 - 65 20 835
E-Mail: info@bio-budget.com
Web: www.bio-budget.com